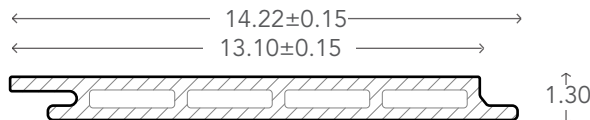


Revestimiento UH67



Tabla compuesta de 95% de materiales reciclados de polietileno de alta densidad y fibras de madera.



Largo: 3.00 m
 Ancho: 14.22 cm
 Ancho útil: 13.10 cm
 Grosor: 1.30 cm

DIMENSIONES

PESO 4.08 kg/tabla | 10.36 kg/m²

CONVERSIÓN EN M² 1 tabla = 0.393 m² | 1m² = 2.54 tablas

CÁLCULO DE ACCESORIOS 25 clips AW-08 por m²

GARANTÍA 25 años uso residencial | 10 años uso comercial

TEXTURA Liso cepillado

INSTALACIÓN

Sobre bastidor de PTR, aluminio o zintro galvanizado de 1" x 2" @ 40 cm. Sujeción de tablas con clip de aluminio AW-08 para permitir expansión y contracción del producto. Se recomienda utilizar US08 - US17 - MOLDURAS para remates.

*Para mayor información consultar con un distribuidor autorizado.

ACCESORIOS Y MOLDURAS



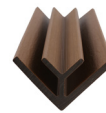
AW-08



US-44



US-46



US-47

COLORES DE LÍNEA



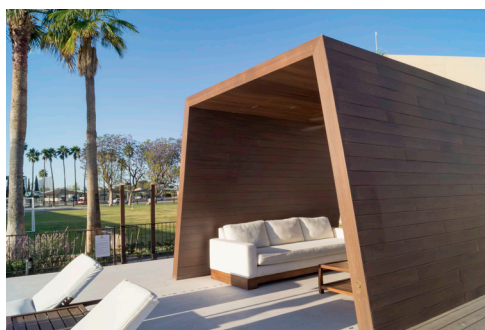
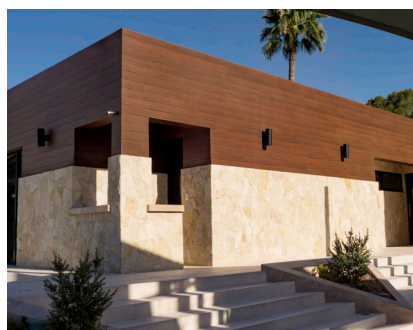
TEAK



IPE



CHESTNUT



Protección de rayos UV



Libre de mantenimiento



Textura natural



Resistente a manchas



Materiales reciclados



Tecnología UltraShield