



# QuickDeck QD-900

Tabla compuesta de 95% de materiales reciclados de polietileno de alta densidad y fibras de madera.



Largo: 90.80 cm  
Ancho: 30.80 cm  
Grosor: 2.00 cm

## DIMENSIONES

PESO POR PIEZA	3.26 kg/tabla   11.67 kg/m <sup>2</sup>
CONVERSIÓN EN M <sup>2</sup> POR PIEZA	1 pza = 0.279 m <sup>2</sup>   1 m <sup>2</sup> = 3.58 pzas
PIEZAS POR CAJA	5 piezas por caja
PESO POR CAJA	16.30 kg/caja
CONVERSIÓN EN M <sup>2</sup> POR CAJA	1 caja = 1.39 m <sup>2</sup>
TEXTURA	Vetas

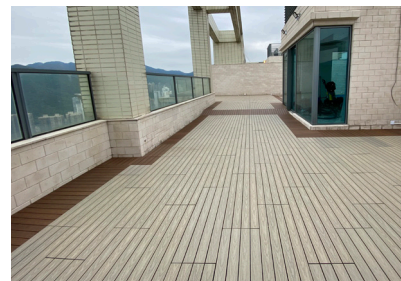
## INSTALACIÓN

Nivelar la zona en donde se va a instalar QuickDeck.  
Unir las piezas QuickDeck empezando el desplante desde el perímetro y continuar hacia adentro. Hacer los ajustes y cortes de las tablas necesarios.  
Colocar las molduras

## ACCESORIOS



## COLORES DE LÍNEA



Protección de  
rayos UV

Libre de  
mantenimiento

Textura  
natural

Resistente a  
manchas

Materiales  
reciclados

Tecnología  
UltraShield